



République de Côte d'Ivoire



Ministère de l'Enseignement
Supérieur et de la
Recherche Scientifique

LES PROJETS DU PDU



Université de San-Pédro



Université de Man



Université de Bondoukou

SEPTEMBRE 2020

www.pdu.ci



Contexte et enjeux

Face à un déficit en espaces d'enseignement dans les universités ivoiriennes, le PDU a pour mission de réaliser et équiper les infrastructures universitaires.

CONSTAT

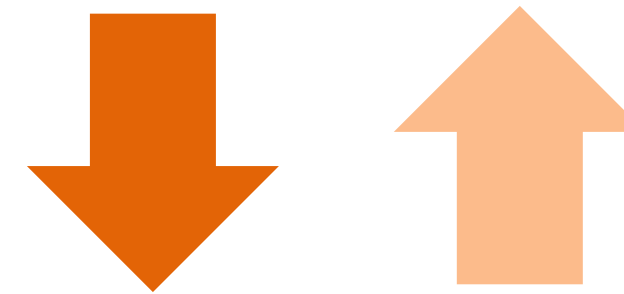


Une offre de locaux disponibles, représentant à peine le tiers des besoins, pour une capacité d'environ **250 000 étudiants**.



BESOINS

Rénover l'existant et construire de nouvelles infrastructures pour accroître la capacité d'accueil globale



Former les ressources humaines qualifiées pour les besoins de l'économie en croissance vers l'émergence



Chaque année il y a environ **100000 nouveaux bacheliers**, d'où la nécessité théorique de doubler la capacité des universités publiques, tous les 4 ou 5 ans.

NOS MISSIONS

- 1 Exécuter les budgets alloués pour la construction des infrastructures universitaires publiques.
- 2 Assurer le suivi de la réalisation et l'équipement des universités et infrastructures publiques.
- 3 Rechercher les financements compatibles avec les exigences de l'État en matière de finance publique.

À propos

Le PDU est un programme du gouvernement créé par arrêté n°114/PM/CAB du 10 mars 2014 pour accélérer la mise en œuvre des investissements en milieu universitaire.

Cette initiative vise à palier le déficit en espaces d'enseignement et d'hébergement par des infrastructures bien planifiées et de qualité.

Le Décret n°2017-45 du 25 Janvier 2017, consacre le rattachement au MESRS et l'arrêté n°484/MESRS /CAB du 10 Avril 2019, permet d'adapter le fonctionnement du PDU au sein du MESRS, dédié à la supervision des investissements pour les infrastructures Universitaires.



Vue aérienne du restaurant et de la cité universitaire de l'Université Peleforo Gon Coulibaly de Korhogo

Implantation du Programme

Universités en cours de réalisation



EXTENSION

1. Daloa
2. Korhogo

CONSTRUCTION

3. Man
4. San Pédro
5. Bondoukou

Aperçu des sites en cours de réalisation 2014 à 2022

Universités en cours de préparation



DÉJÀ FINANCEES

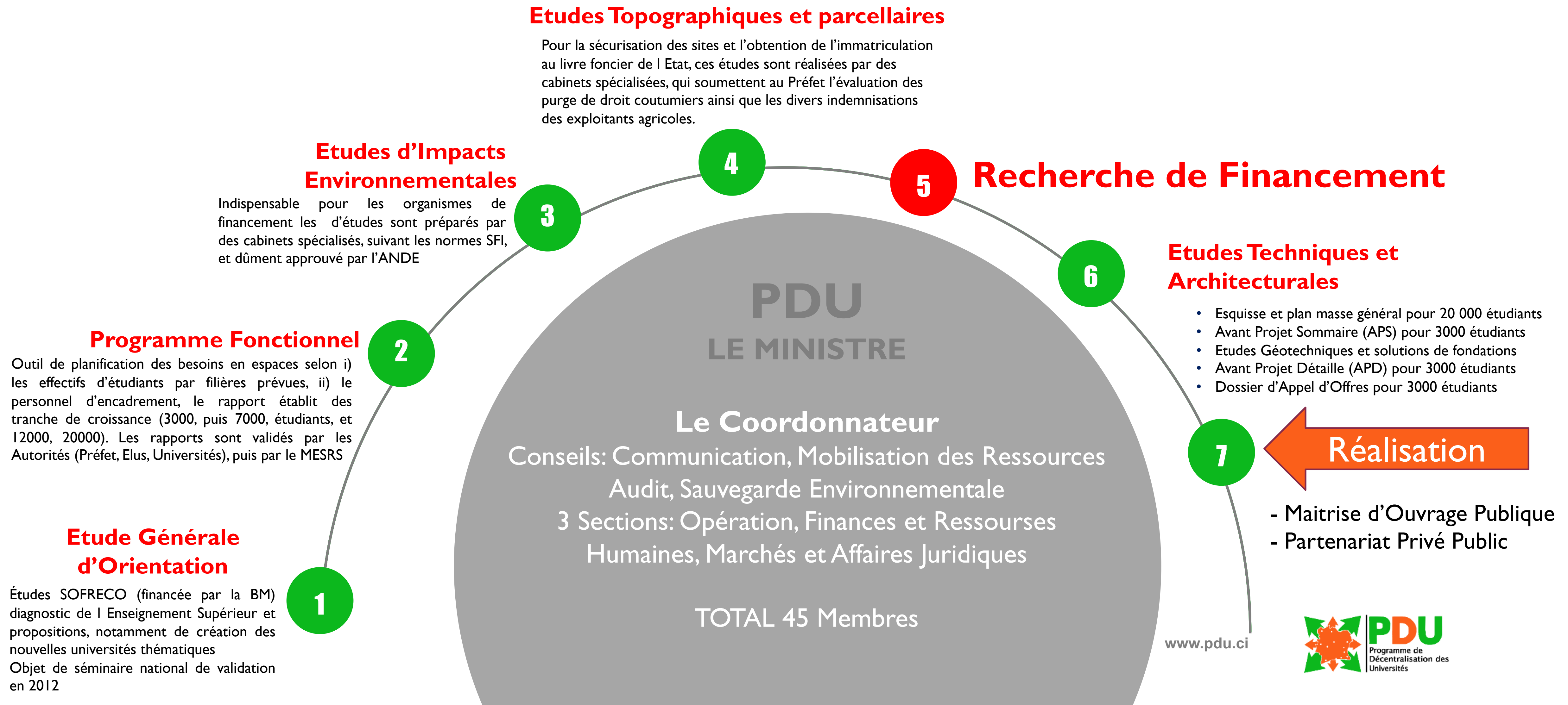
6. Adiaké (Deutsche Bank)
7. Abidjan (DB Crou a I)
8. Abobo Adjamé (DB Crou)
9. Bouaké (DB Crou)
10. Odienné (BID)
11. Abengourou (en cours)

NON ENCORE FINANCEES

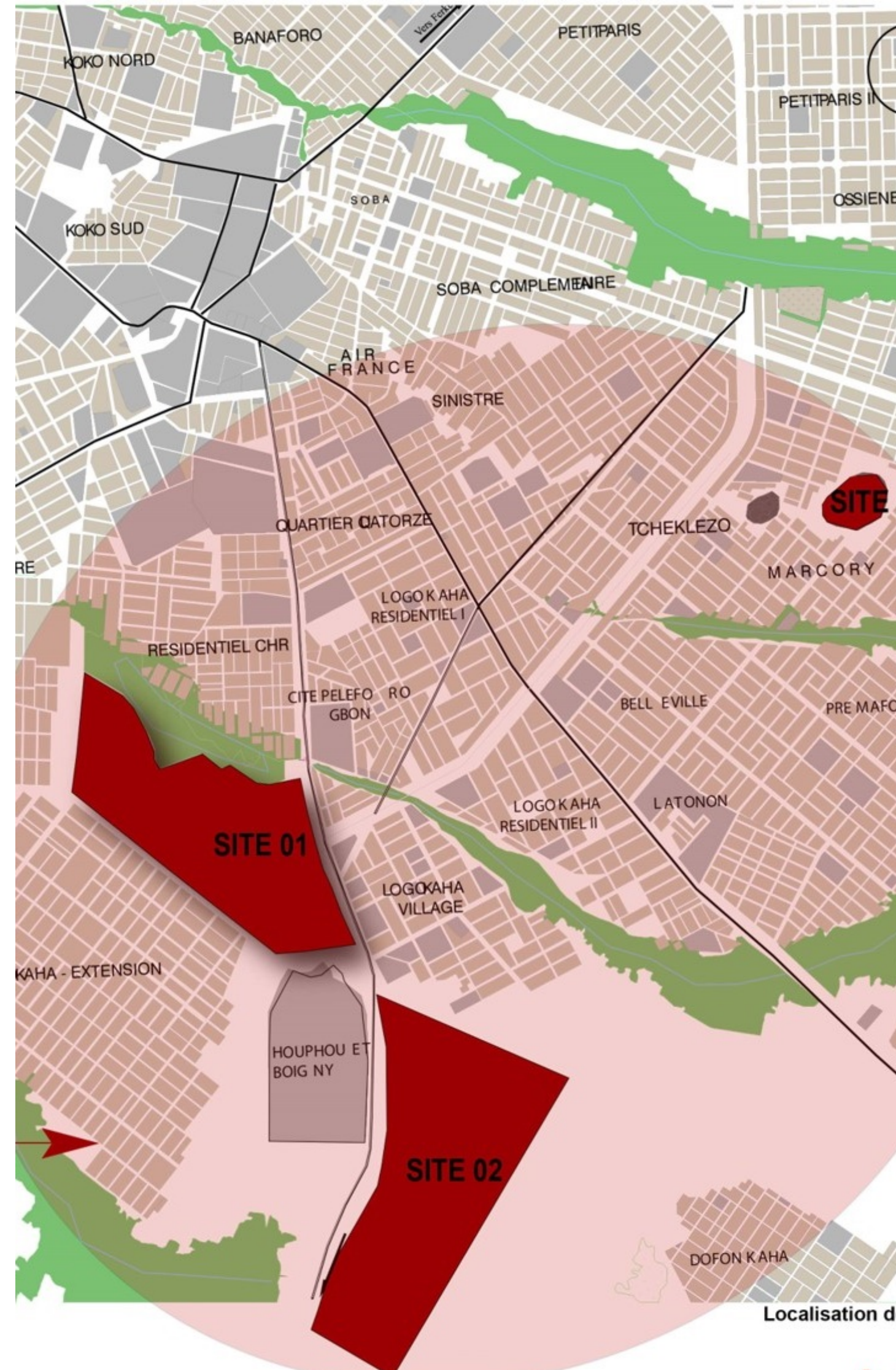
12. Dabou
13. Daoukro

Aperçu des sites en études et lancement de 2020 à 2025

Stratégie d'intervention au PDU pour chaque université



EXTENSION KORHOGO



Superficie (en Ha)



214

Domaines de Formation



- Gestion agropastorale
- Sciences biologiques
- Sciences sociales
- Langues et art littéraires

Réalisations du PDU

- 1 amphi fonctionnel livré en 2016
- 1 bât. TD fonctionnel livré en 2016
- 1000 lits d'hébergements + restaurant + cuisine fonctionnels livrés en 2020
- Finalisation des travaux de VRD, Aires de sport avec SIMDCI
- Purge des droits coutumiers payés

Perspectives

- Dossier finalisé pour la prochaine phase d'extension (en attente de financement)
- Implantation d'une Antenne de l'Ecole Normale Supérieure sur financement de l'opérateur ABD Group

EXTENSION DALOA



Superficie (en Ha)

 402

Domaines de Formation



- Agroforesterie
- Environnement
- Sciences sociales et humaines
- Sciences économiques gestion
- Sciences juridiques



Réalisations du PDU

- 1 amphi fonctionnel livré en 2016
- 1 bât. TD fonctionnel livré en 2016
- Restaurant et cuisine terminés en attente de livraison au Crou octobre 2020
- Purges de droits coutumiers payés

Perspectives

- Implantation d'une cité résidentielle (1000 lits) sur financement de l'Opérateur ABD Group

CONSTRUCTION MAN



Superficie (en Ha)



332

Domaines de Formation



- Exploitation des mines, l'énergie, matériaux
- Mécanique
- Tourisme
- Agriculture

Réalisations du PDU

- 1 Administration + 2 Amphis de 530 pl
- Salles TD/TP + équipements Scientifiques
- Cuisine restaurant infirmerie + ambulance
- 600 lits d'hébergements à livrer en octobre 2020
- Purges des droits coutumiers payés

Perspectives

- Pour la future tranche de développement de U Man, l'entreprise Chinoise (CSCEC) a été retenue dans le cadre d'un PPP en attente de l'accord de l'Autorité pour lancement.

CONSTRUCTION SAN-PEDRO



Superficie (en Ha)



302

Domaines de Formation



- Sciences de la mer et de la construction navale
- Agriculture, agro-industrie
- Bâtiment, travaux publics
- Logistiques
- Tourisme

Réalisations du PDU

- Travaux d'accès à l'Université livrés en 2019 (voirie, eau potable, télécommunications, électricité), travaux en cours d'éclairage de la voie
- Signature du contrat PPP avec ENVOL pour réaliser la première tranche de l'université de 3000 étudiants et 1000 lits (avancement des travaux de 30%)
- Purge des droits coutumiers payés

Perspectives

- Difficultés de livraison des travaux en 2020 (COVID 19) et proposition de report de la rentrée universitaire en octobre 2021
- Difficultés pour le bouclage financier
- Implantation d'une antenne de l'Ecole Normale Supérieure sur financement du MCC (Millennium Challenge Corporation)

www.pdu.ci



CONSTRUCTION BONDOUKOU

Superficie (en Ha)



305

Domaines de Formation



- Architecture
- Urbanisme
- Sciences sociales
- Lettres
- Arts et langues
- Développement durable



Réalisations du PDU

- Travaux d'accès à l'Université terminés (voirie, télécommunications, électricité), château d'eau et forages en cours sur site
- Signature du contrat avec CGGC pour réaliser la première tranche de 3000 étudiants et 1000 lits sur financement BID; OS du 17 juillet 2020
- Purge des droits coutumiers payés

Perspectives

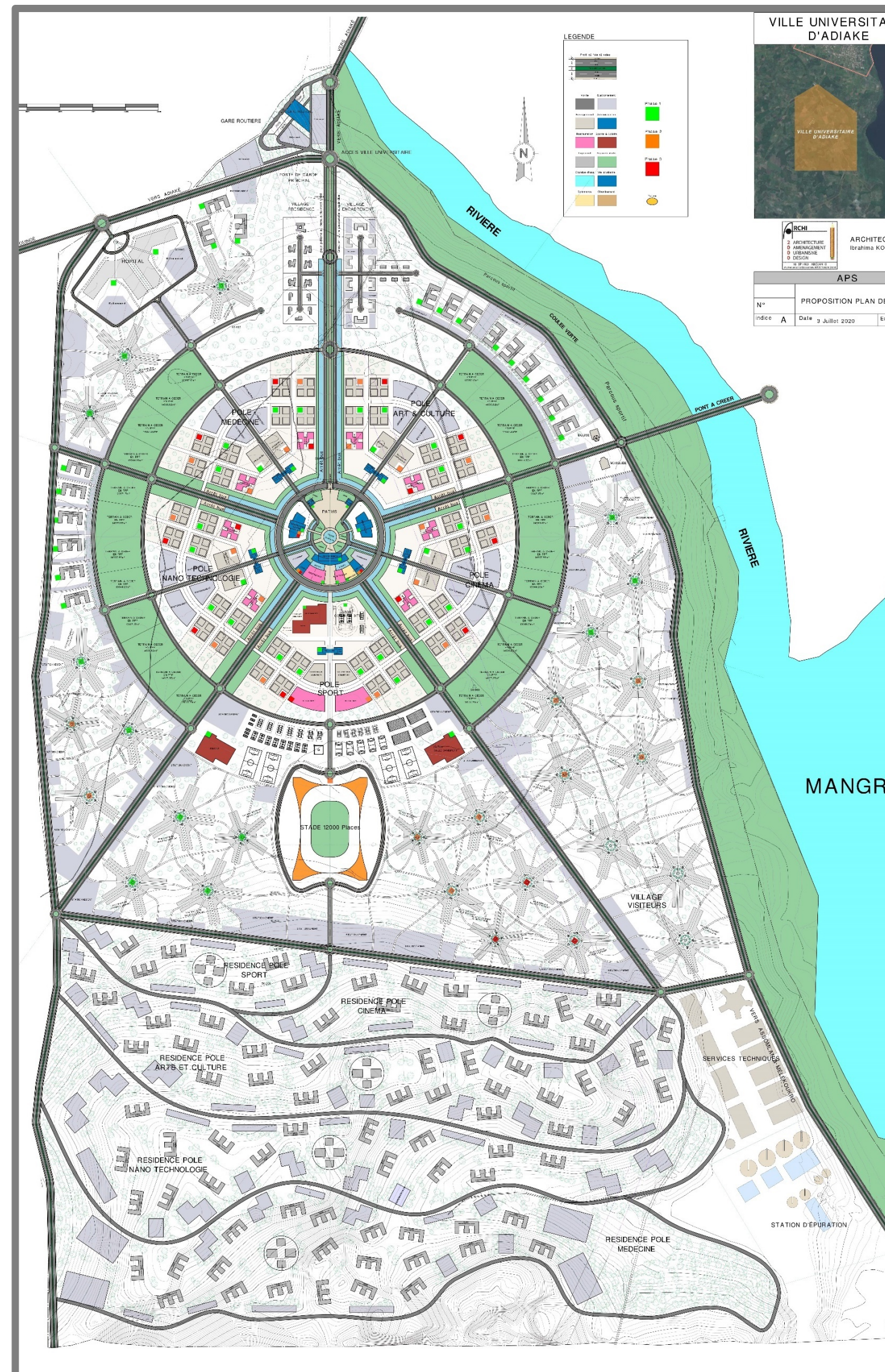
- Le démarrage en juillet 2020 entraîne le report de la date d'achèvement en mars 2022 et porte la rentrée universitaire en octobre 2022
- Implantation d'une antenne de l'École Normale Supérieure sur financement de l'Opérateur ABD Group

www.pdu.ci



PROJETS EN ETUDES

Adiaké + Résidences



Superficie (en Ha)

 970

Réalisations du PDU

- Protocole d'Accord signé entre l'Etat et JV DRIVER signé pour aboutir à l'APD i) 4500 lits de Résidences Cocody, Abobo, Bouaké, ii) Ville Universitaire d'Adiaké TR I pour 6000 étudiants et 2000 lits
- Contrat de ARCHI 2000 approuvé pour réaliser l'APD; APS en cours de validation pour la tranche Résidences
- Financement approuvé par UKEF en aout 2020 (100MEuros Résidences/150MEuros Adiaké)
- Purge des droits coutumiers payé au tiers

Domaines de Formation



- Pôle Sciences Economiques et de Gestion
- Pôle Sciences
- Pôle Technologique
- Pôle Art et Cultures
- Pôle Industrie culturelles
- Pôle Sport
- Pôle Sciences de la Santé

Perspectives

- Études techniques et architecturales des résidences universitaires en cours (Adiaké en préparation)
- Etudes d'impact environnemental demandées par UKEF à démarrer après signature de l'avenant ou protocole d'accord
- Accord cadre de financement signé par le MEF pour 250 millions d'Euros

PROJETS EN ETUDES

Odienné



Superficie (en Ha)



Réalisations du PDU

- Le contrat de ACA est approuvé pour les études, en particulier l'APS qui permettra de solliciter le financement de la BID en septembre 2020
- Les études sont en cours pour les travaux d'accès (voirie, eau potable, électricité, télécommunications.)
- Purge des droits coutumiers payé au tiers

Domaines de Formation



- Sciences et technologies
- Agro-industrie et sciences des techniques alimentaires
- Sciences biologiques
- Médecine générale et spécialités
- Institut des sciences vétérinaires
- Ecole de commerce et de gestion

Perspectives

- La Banque Islamique de Développement sera saisie en septembre 2020 pour le financement
- Les travaux d'aménagements de réseaux seront lancés en septembre 2020

AUTRES PROJETS PROGRAMMÉS 2025

UNIVERSITÉS	ETUDES PRÉPARATOIRES EN COURS	SITUATION	PERSPECTIVES MOYEN TERME
DABOU	<ul style="list-style-type: none"> • Programme Fonctionnel: À faire • Études D'impact environnemental et social: Disponibles • Études topographiques : Disponibles • Études géotechniques: À faire • Études techniques et architecturales: À faire • Libération du terrain: Purges à évaluer et payer 	<ul style="list-style-type: none"> • Projet Inscrit au PIP pour 2018-2020 • Prospections financières en cours 	<ul style="list-style-type: none"> • Après les études la planification suivra selon les priorités et capacité financières de l'Etat
DAOUKRO	<ul style="list-style-type: none"> • Programme Fonctionnel: À faire • Études D'impact environnemental et social: En cours • Études topographiques À faire • Études géotechniques: À faire • Études techniques et architecturales: À faire • Libération du terrain: Purges à évaluer et payer 	<ul style="list-style-type: none"> • Projet Inscrit au PIP pour 2018-2020 • Prospections financières en cours 	<ul style="list-style-type: none"> • Après les études la planification suivra selon les priorités et capacité financières de l'Etat
BOUAKÉ LA NEUVE	<ul style="list-style-type: none"> • Programme Fonctionnel: En cours • Études D'impact environnemental et social: En cours • Études topographiques: En cours • Études géotechniques: À faire • Études techniques et architecturales: Esquisses en cours • Libération du terrain: Purges à évaluer 	<ul style="list-style-type: none"> • Projet Inscrit au PIP pour 2018-2020 • Prospections financières en cours 	<ul style="list-style-type: none"> • Après les études la planification suivra selon les priorités et capacité financières de l'Etat

+672 Milliards



MONTANT DES INVESTISSEMENTS

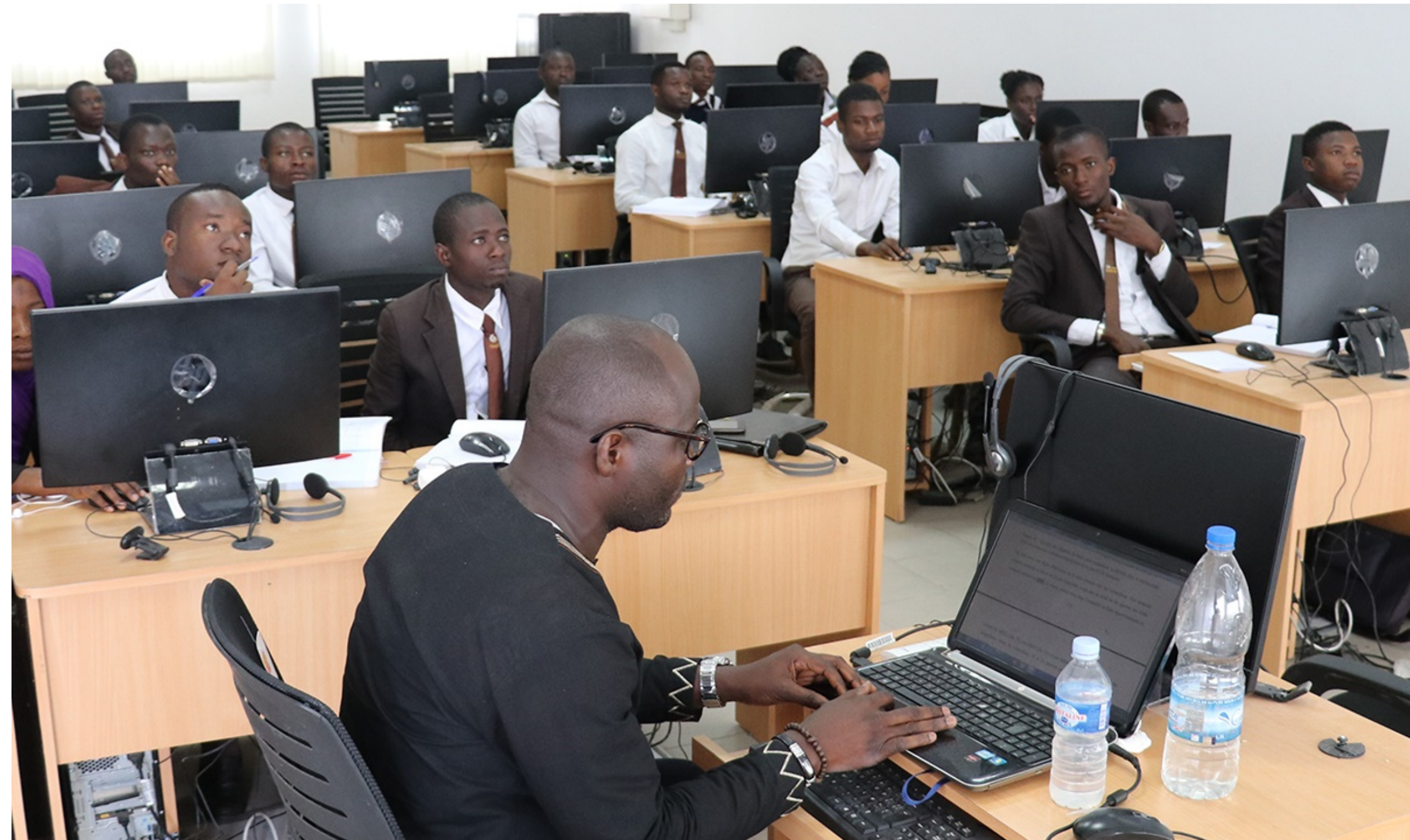
UNIVERSITÉS	ORIGINE DU FINANCEMENT	COÛT DU PROJET (1ÈRE PHASE) Milliards F CFA	COÛT DU PROJET (2ÈME PHASE) Milliards F CFA
KORHOGO	BUDGET ETAT	19	30
DALOA	BUDGET ETAT	14	11
MAN	BUDGET ETAT	34	72
BONDOUKOU	BID	85	
ODIENNE	BID	80	
SAN-PEDRO	ENVOL / SCB / SINOSURE	95	
ADIAKE	DEUSTCHE BANK / UKEF	100	
Résidences (Abj & Bouaké)	DEUSTCHE BANK / UKEF	65	
Projet Koira (Cocody, Abobo Adjame)	GROUPE KOIRA HOLDING	10	
Résidences U (Daloa)	ABD GROUP / UKEF	29	
ENS (Korhogo & Bondoukou)	ABD GROUP	14	
ENS (San Pédro & Bouaké)	MCC (Millennium Challenge Corporation)	14	
Abengourou	À déterminer		

AUTRES PROJETS EN COURS D'ÉVALUATION

CONTINUITÉ ACADÉMIQUE EN PÉRIODE COVID-19 PAR LE SYSTÈME DE COURS EN LIGNE

Le projet

A cause de la COVID 19, des mesures de distanciation des étudiants doivent être observées dans les amphithéâtres qui regroupent généralement de 500 à 1000 personnes. Le MESRS a commencé à déployer la solution de cours en ligne mais celle-ci est confrontée à des difficultés i) d'accès au système internet par WIFI, ii) de disponibilité d'ordinateurs individuels aux étudiants. L'appui de la BID est sollicité – via les économies réalisées sur le budget des travaux de Bondoukou – pour financer le renforcement de réseaux nécessaires ainsi qu'acquérir des équipements de qualité pour permettre au plus grand nombre d'apprenant de Cocody et Bouake d'atteindre les objectifs du Gouvernement



AUTRES PROJETS EN COURS D'ÉVALUATION

L'ÉCOLE NORMALE SUPÉRIEURE

Situation actuelle

L'ENS dispose d'une seule infrastructure depuis 1964 sise sur le campus de Cocody à Abidjan pour former l'ensemble des enseignants du secondaire et du lycée dans des conditions de plus en plus difficile

Les projets du PDU

- Deux antennes sont prévues à Bouaké et à San-Pedro financées par MCC (Millennium Challenge Corporation)
- Deux autres antennes seront construites à Korhogo et Bondoukou par l'Opérateur ABD Group



AUTRES PROJETS EN COURS D'ÉVALUATION

CITÉS UNIVERSITAIRES

Situation actuelle

Sur un parc global d'environ 12 000 lits en Côte d'Ivoire pour environ 300 000 étudiants, 6000 sont fonctionnels tandis que 6000 autres sont soit en cours de réhabilitation (par SIMDCI) ou hors d'usage.

Les Projets du PDU

Le PDU mène un plaidoyer auprès d'Investisseurs ou de Partenaires Techniques et Financiers pour créer de nouvelles cités universitaires sur les campus existants, voire sur des terrains disponibles (Privés ou publics)

- 4500 lits par JV DRIVER à Abidjan Cocody (500 lits pour les jeunes filles), Abobo Adjamé(2000 lits) et Bouaké (2000 lits)
- 1000 lits par ADB Group à Daloa qui ne dispose pas encore d'un vrai campus (la cité Kalilou est vétuste et surexploitée)

Cité des jeunes filles à Cocody



250 lits



250 lits

AUTRES PROJETS EN COURS D'ÉVALUATION

INFAS / INPHB

Situation actuelle

L'INFAS, L'INPHB sollicitent le PDU pour des appuis dans leurs projets d'extension d'infrastructures, y compris avec la recherche de financement.

Pour l'INFAS, sous réserve de l'accord de principe de la double tutelle (Santé et Enseignement Supérieur), il s'agit d'implanter des antennes, sur les sites des universités près des futurs établissements sanitaires (CHU, CHR projetés) il s'agit de

- Priorité 1 : i) Man, ii) Daloa, iii) San Pedro, iv) Dabou / Songon
- Priorité 2 : i) Abengourou, ii) Odienné, iii) Adiaké

Pour l'INPHB, si la sollicitation se confirmait, il s'agirait d'apporter un appui technique pour le projet d'extension du campus résidentiel de Yamoussoukro.

Actions prévues

Elaboration de document cadre de référence permettant de susciter l'intérêt des bailleurs de fonds désireux d'accompagner le Gouvernement dans l'atteinte de ses objectifs sociaux en faveur de l'enseignement supérieur (JICA, AFD, etc.)



AUTRES PROJETS EN COURS DE SUIVI

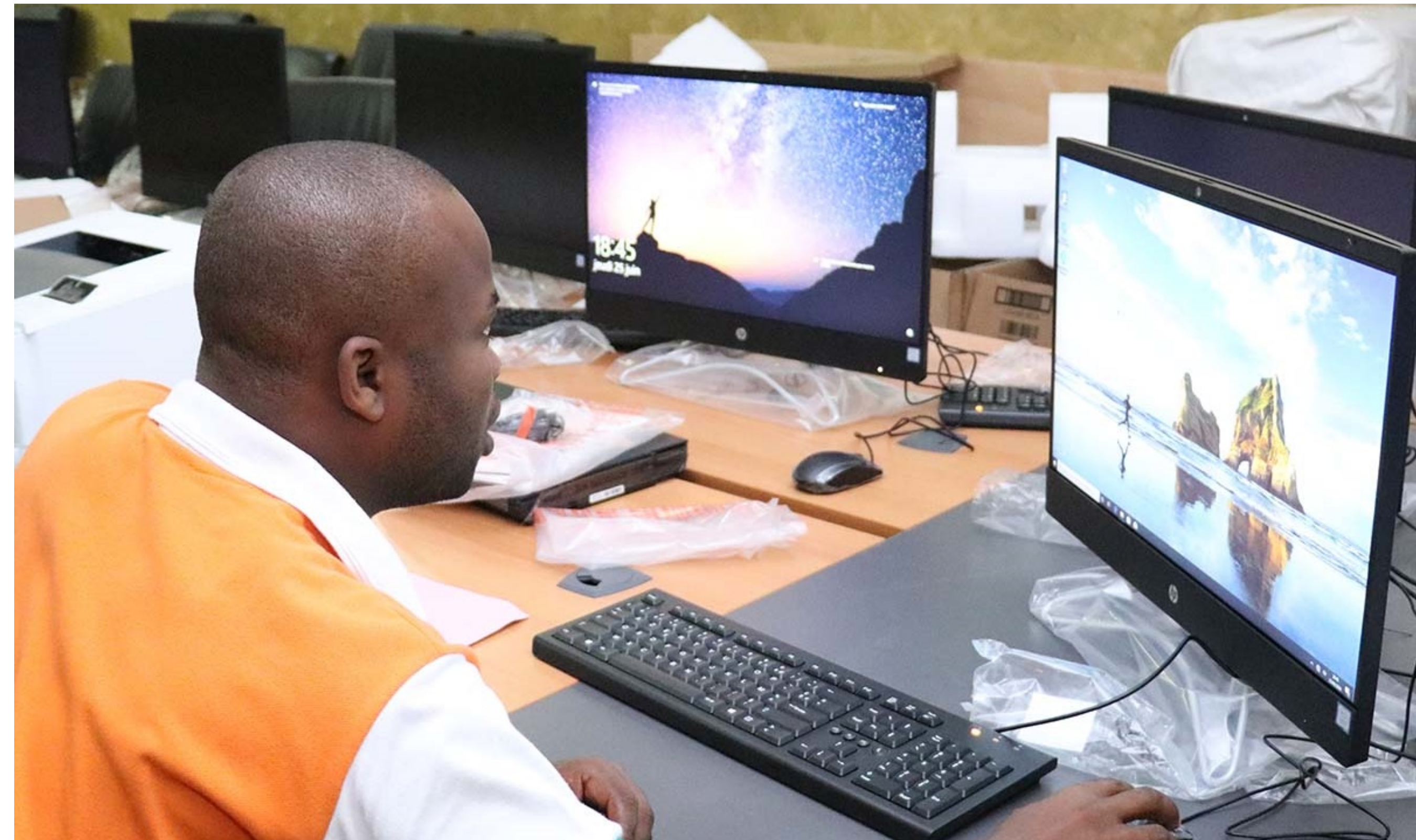
INTERCONNEXION DES UNIVERSITÉS

Situation actuelle

SIMDCI est chargé du déploiement de la solution intranet dans les universités ainsi que pour le rétablissement des liens d'interconnexion entre les universités (Via ORANGE).

Actions prévues

Le PDU s'enquiert régulièrement de l'évolution de ce dossier avec la Direction des Systèmes d'Informations (DSI), à l'effet de prévoir l'intégration des nouvelles universités créées auxdits réseaux d'interconnexion; y compris la prise en charge financière des frais récurrents de communication et de fonctionnement.



MERCI

Programme de Décentralisation des Universités

Rivière 3, Rue du Lycée Français, Non loin de L'église Catholique Bon Pasteur

TEL: (225) 22 01 23 00

Email: secretariat@pdu.ci

Site web: www.pdu.ci

www.pdu.ci

