



BOUYGUES TRAVAUX PUBLICS

VISION PRÉSIDENTIELLE POUR LA MOBILITÉ

Le Métro d'Abidjan, au Service du Grand Abidjan

Fluidifier la mobilité, connecter les hommes et les territoires — de l'aéroport aux quartiers du Grand Abidjan

La vision du Chef de l'État pour la mobilité urbaine

« Le Métro d'Abidjan va révolutionner et fluidifier le transport urbain, impacter positivement l'économie nationale et la qualité de vie de nombreux foyers ivoiriens. »

S.E.M. Alassane Ouattara — Président de la République

- Décongestionner le Grand Abidjan et réduire les temps de trajet du quotidien
- Doter la capitale économique d'un système de transport moderne, à la hauteur de son rang de métropole africaine
- Améliorer la qualité de vie des populations et soutenir l'attractivité économique du pays

Le Métro d'Abidjan en Bref

37 km

de ligne, entre Anyama et Port-Bouët

18

gares, dont 10 déjà sorties de terre

500 000+

voyageurs transportés chaque jour

1 train / 2 min

aux heures de pointe



Ligne 1 — Nord ↔ Sud, jusqu'aux portes de l'aéroport international Félix Houphouët-Boigny

UN CHANTIER QUI AVANCE

Avancement Global des Travaux

65 %

d'exécution globale du projet
(Ministère des Transports, janvier 2026)

- 10 gares sur 18 déjà sorties de terre
- 4,9 km de voie ferrée linéaire posés au dépôt
- Mise en service de la Ligne 1 prévue fin 2028



SUR LE TERRAIN

Terrassement & Pose de la Plateforme

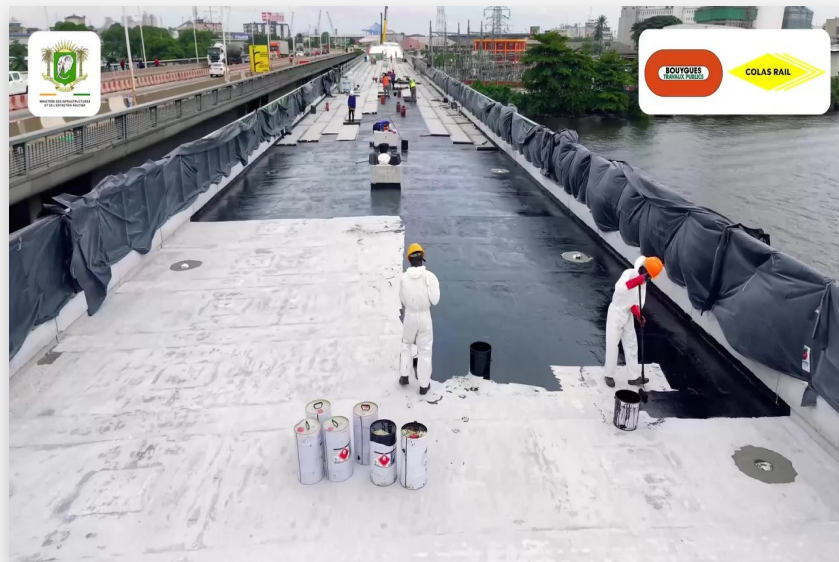
Travaux de chaussée et d'enrobé le long de l'emprise ferroviaire



- Mise en œuvre de l'enrobé bitumineux sur la plateforme longeant la voie ferrée
- Compactage et finition au rouleau vibrant sur les sections achevées
- Interventions simultanées sur plusieurs fronts de chantier

Ouvrages d'Art & Traversées Urbaines

Ponts, viaducs et franchissements au cœur du tissu urbain



Étanchéité du pont franchissant la lagune



Traversée d'un grand axe routier à Port-Bouët

Systemes Ferroviaires & Dépôt Technique

Voie, signalisation et infrastructures d'exploitation



- 4,9 km de voie ferrée déjà posés au dépôt technique
- Installation des systèmes de signalisation, caténaires et équipements de sécurité
- Un dépôt de maintenance moderne pour l'exploitation de la Ligne 1

OUVRAGES DE SOUTÈNEMENT

60 000

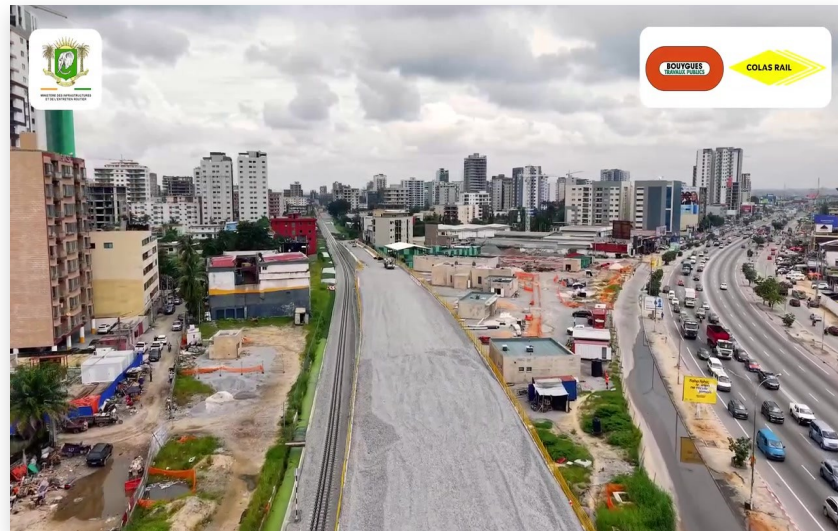
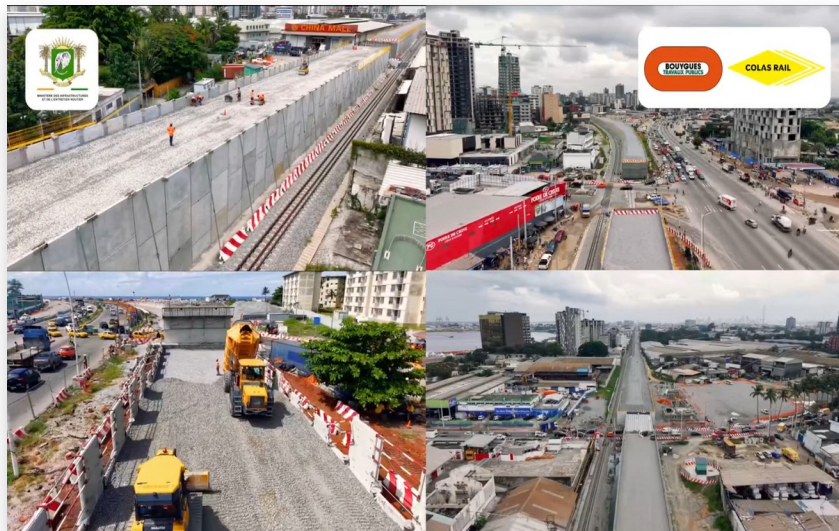
m² d'écailles VSOL posés

Les murs de soutènement en Terre Armée (VSOL) sécurisent la plateforme ferroviaire sur les sections en remblai, notamment aux abords des zones urbaines denses.



DÉCONGESTIONNER LA CAPITALE ÉCONOMIQUE

Chantiers Urbains & Fluidité du Trafic



- Chantiers menés au plus près des grands axes, sans interrompre la circulation
- Sections voisines de pôles commerciaux actifs (China Mall, Forge de Chine)
- À terme, la Ligne 1 absorbera une part importante des déplacements quotidiens sur ces axes aujourd'hui saturés

VERS L'AÉROPORT FÉLIX HOUPHOUËT-BOIGNY

Une Ligne Jusqu'aux Portes de l'Aérocité

- La Ligne 1 relie Anyama à Port-Bouët, jusqu'aux abords immédiats de l'aéroport international Félix Houphouët-Boigny
- Elle accompagne le projet « Aérocité » : une ville aéroportuaire de 3 700 hectares (hôtels, centre de congrès, zone franche, pôle d'affaires)
- L'aéroport verra sa capacité passer de 2 à 5 millions de passagers par an d'ici la fin des travaux d'extension

Une Fluidité de Trafic pour Tous

Touristes et compatriotes, une même expérience de mobilité facilitée



Compatriotes

Trajets domicile-travail raccourcis, moins d'embouteillages au quotidien

Touristes & voyageurs

Liaison directe et rapide entre l'aéroport, le Plateau et les quartiers d'affaires

Économie locale

Un accès facilité aux commerces, hôtels et pôles d'activité du Grand Abidjan



UNE VISION POUR ABIDJAN



Le Métro d'Abidjan, Moteur de la Mobilité de Demain



Une mobilité urbaine modernisée, rapide et durable — pour les Ivoiriens comme pour ceux qui visitent le Grand Abidjan.

Maître d'ouvrage : Ministère des Infrastructures et de l'Entretien Routier — Groupement Bouygues Travaux Publics / Colas Rail